

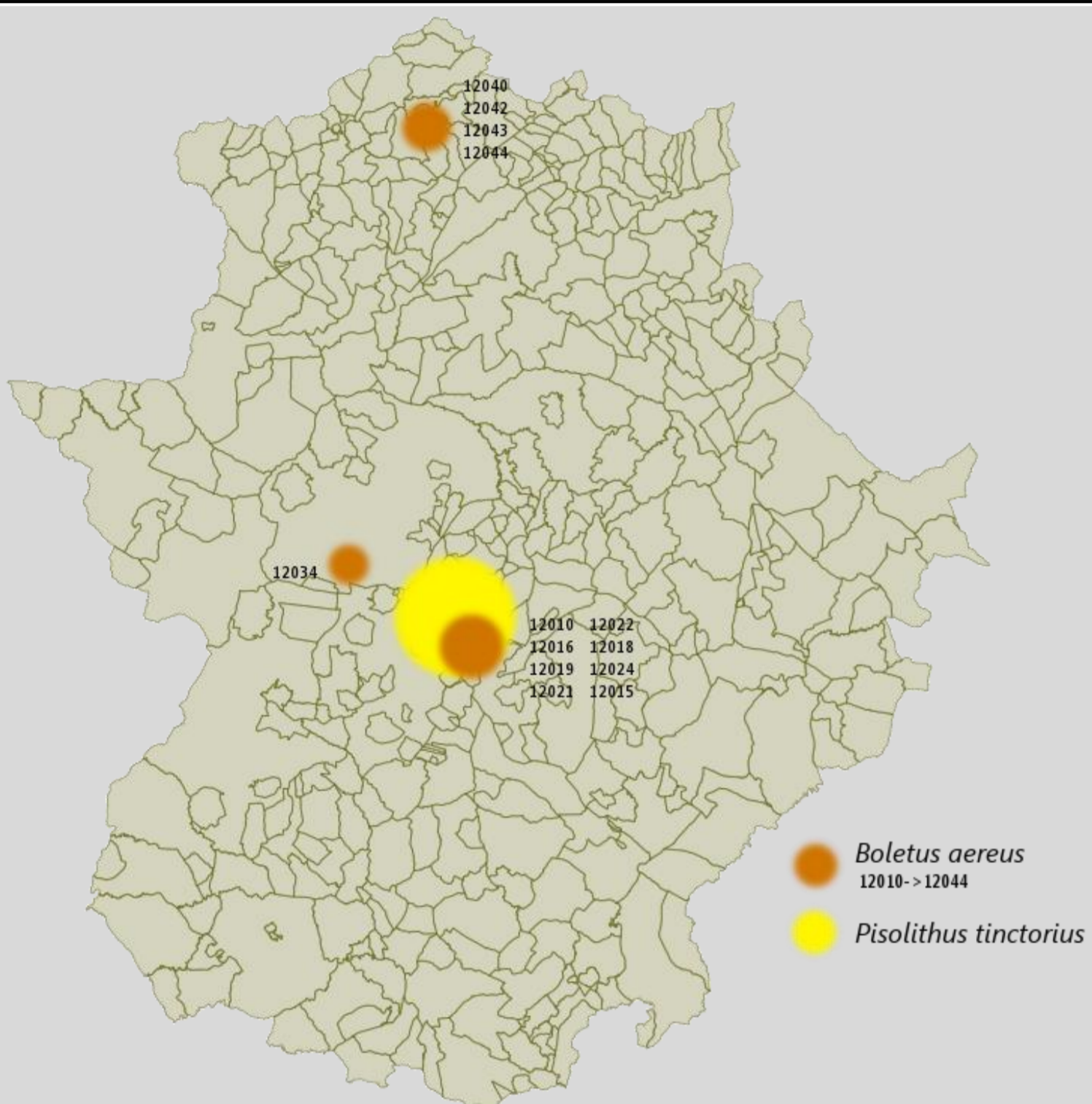
Selección de cepas de *Pisolithus tinctorius* Marx. y *Boletus edulis* Bull. para la producción de inóculo micorrízico miceliar.

Montero Calvo, Adrián J.*; Berdón Berdón, José; Acedo Rodríguez, Ángel.
CICYTEX - Centro de Investigación del Corcho, la Madera y el Carbón Vegetal
Pol. Ind. El Prado, s/n E06800 Mérida
adrian.montero@gobex.es

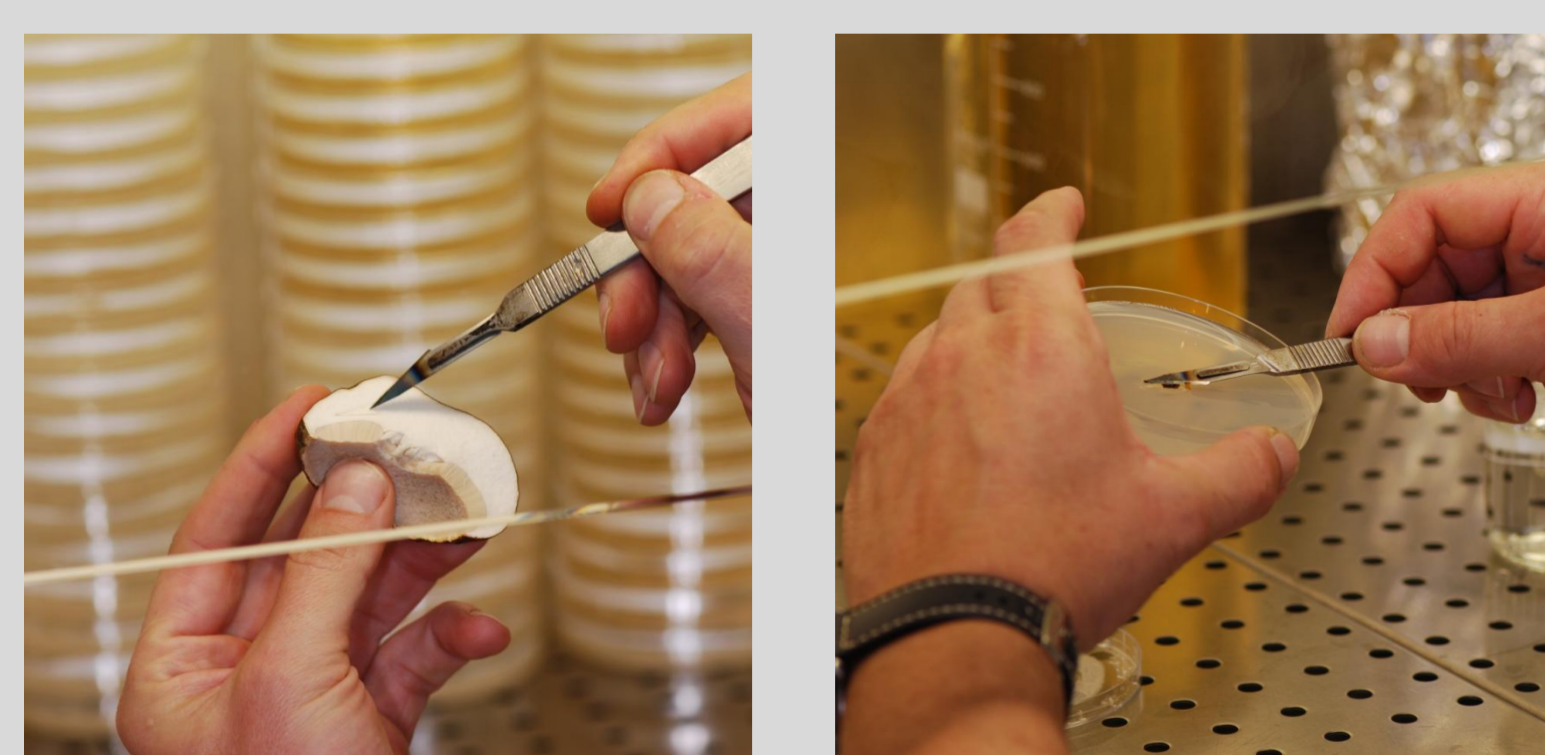
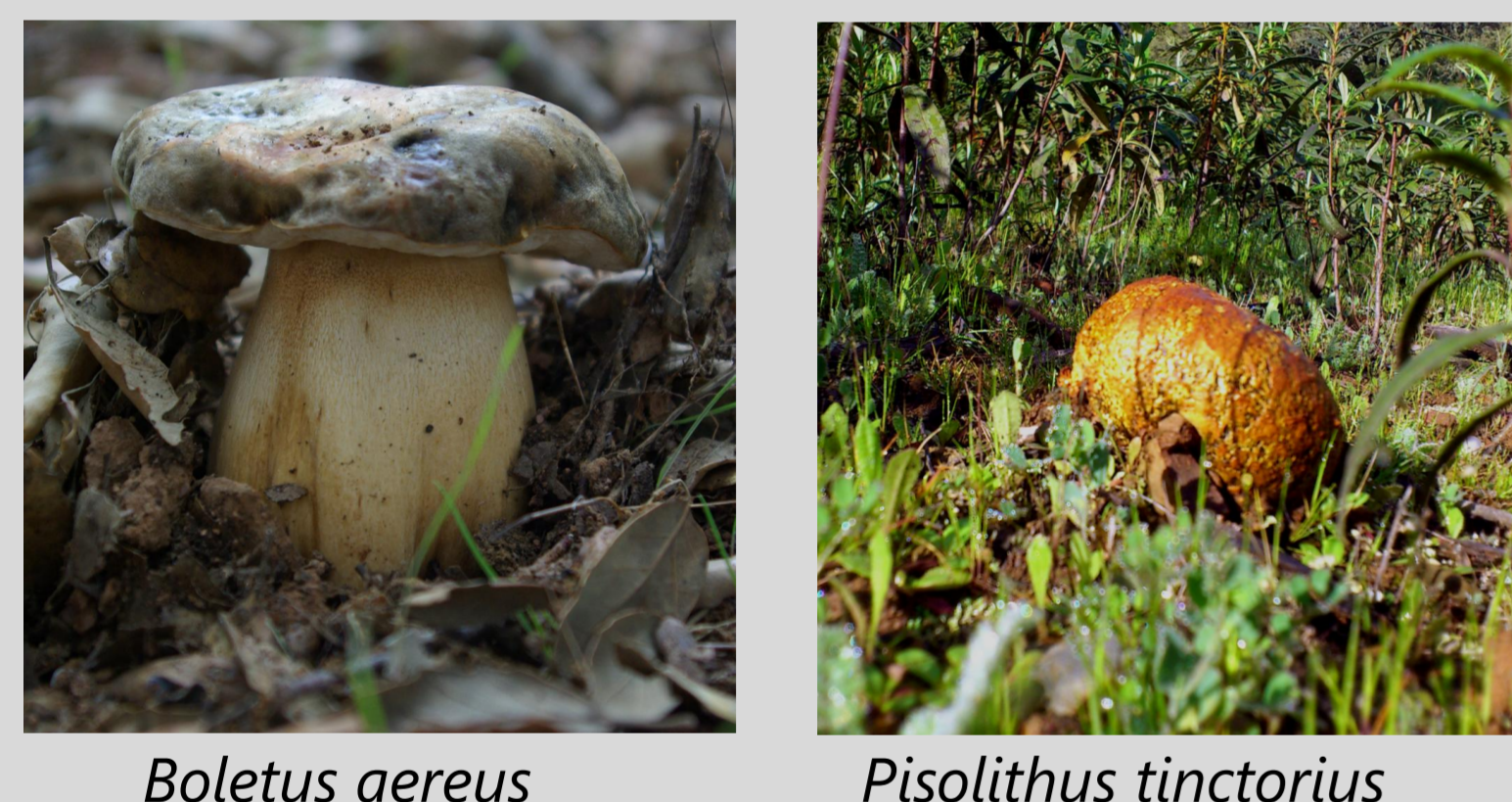
Objetivo

Selección de cepas de *Pisolithus tinctorius* Marx. y *Boletus edulis* Bull. para la producción de inóculo miceliar destinado a la micorrización de planta de encina y alcornoque en vivero y en árboles adultos.

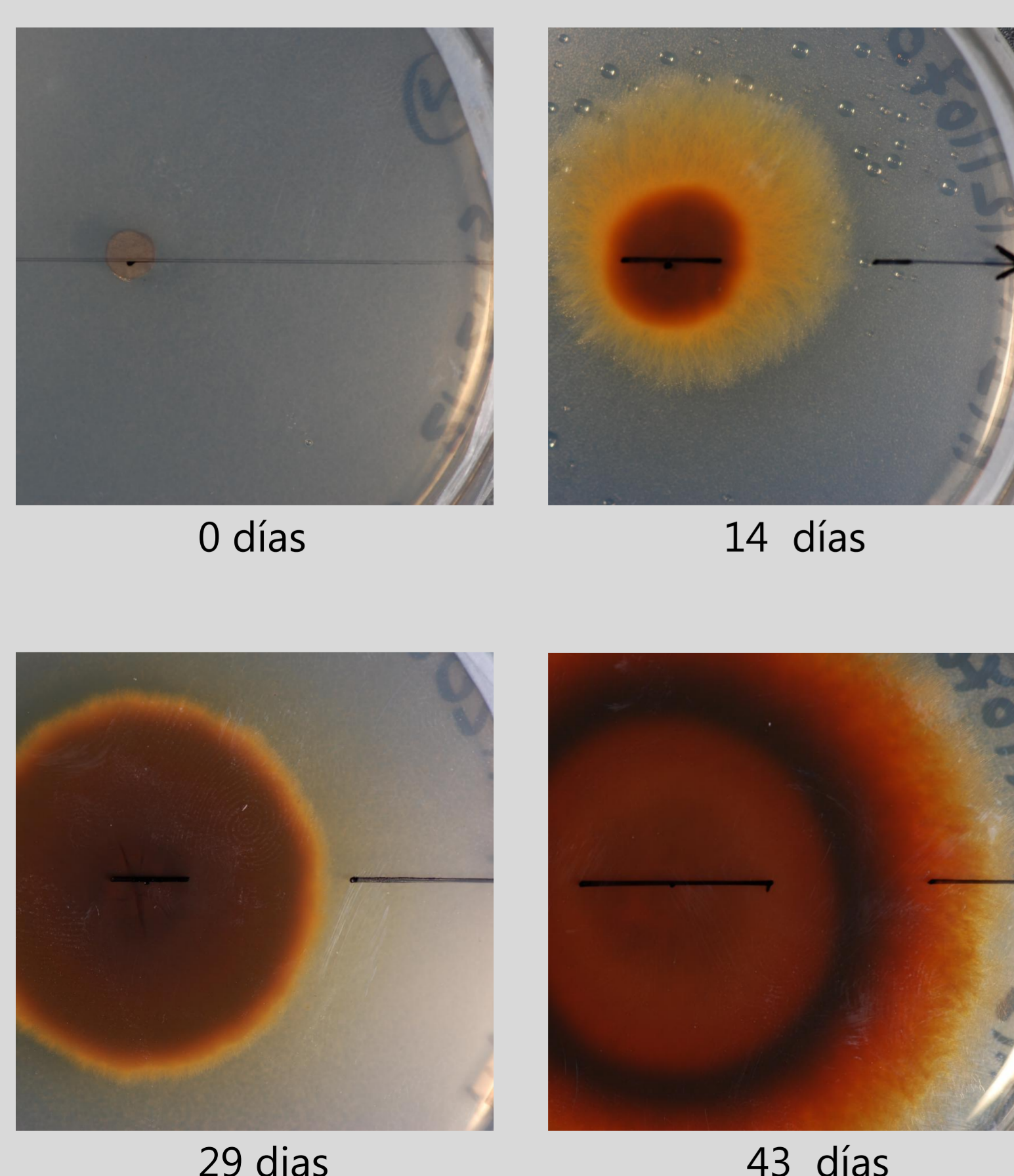
Material recolectado



Actividades preparatorias



Medición de crecimientos



Material y métodos

Recolección en otoño de carpóforos jóvenes de *P. tinctorius* y *B. aereus*.

Limpieza de carpóforos y siembra de material vegetativo en MMN en pH 5,5.

Inoculación del micelio puro cultivado sobre MMN en pH 5,5 (5 de ellas en 6,7; se indica con *), en placa Petri de todas las cepas.

Cinco repeticiones por cepas.

Conservación de cepas cultivadas en cámara climática a 23°C y 50% de humedad.

Medición periódica de dos diámetros perpendiculares, en placas no contaminadas. En *B. aereus* se eliminan 3 cepas por contaminación en 3 o más placas (en rojo en el gráfico).

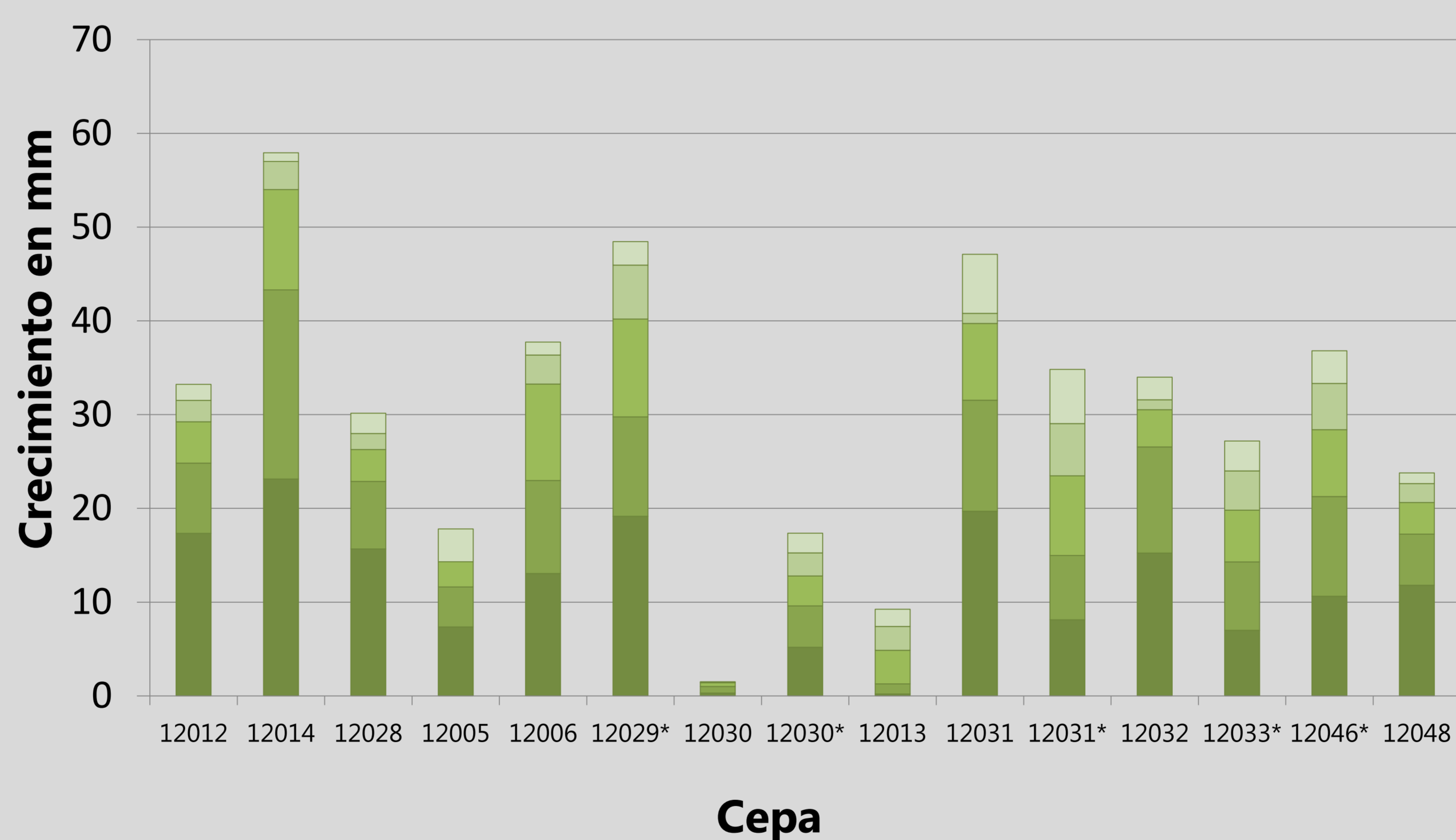
Tratamiento estadístico mediante test de comparación de medias a probabilidad del 95%:

Utilización de medias ponderadas para evitar las diferencias entre tamaños de nuestras.

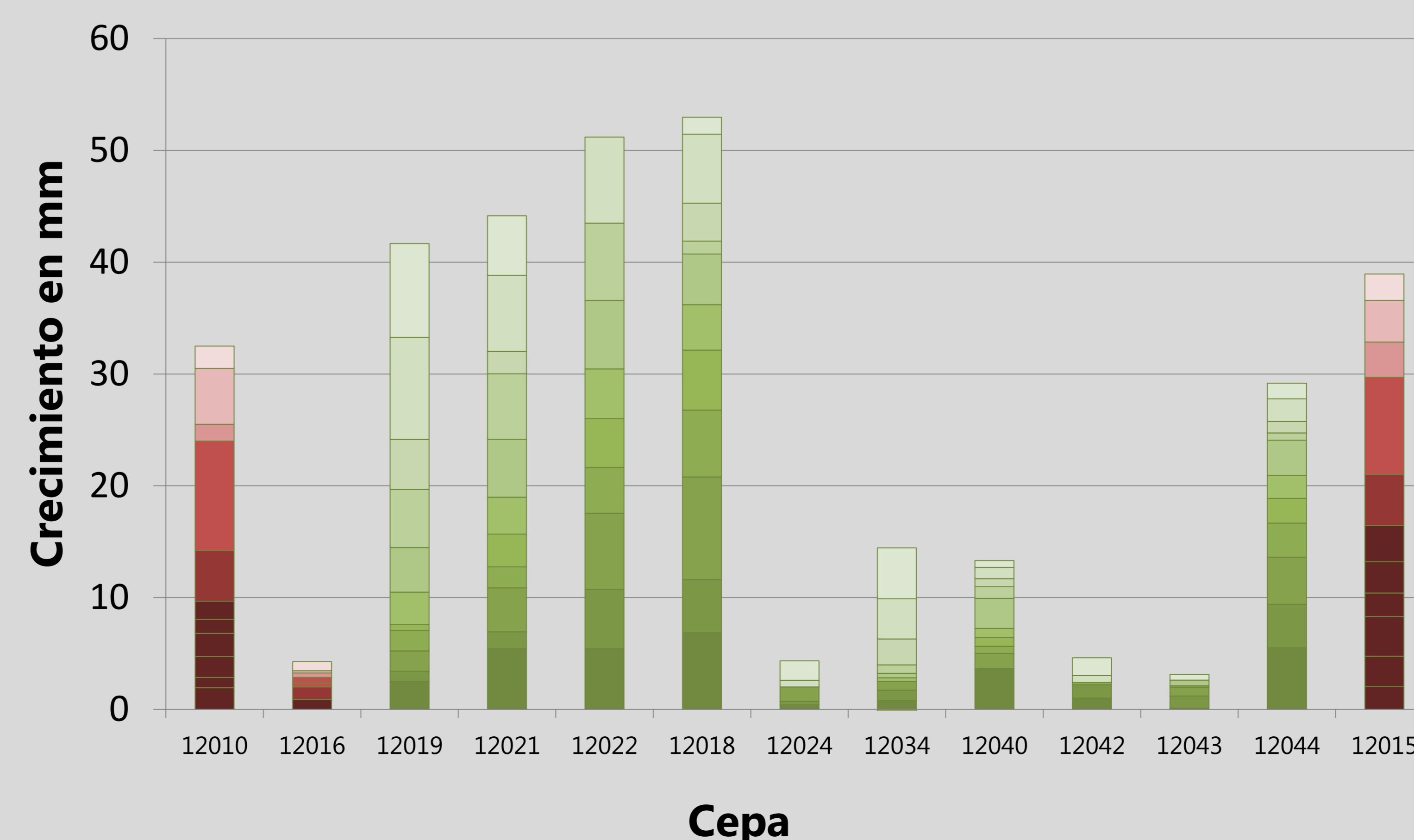
Método de Bonferroni, más adecuado para pequeños tamaños muestrales.

Comprobación de hipótesis previas: normalidad por Shapiro-Wilks, homocedasticidad por Levene.

Crecimiento diametral acumulado de *P. tinctorius* (mm)

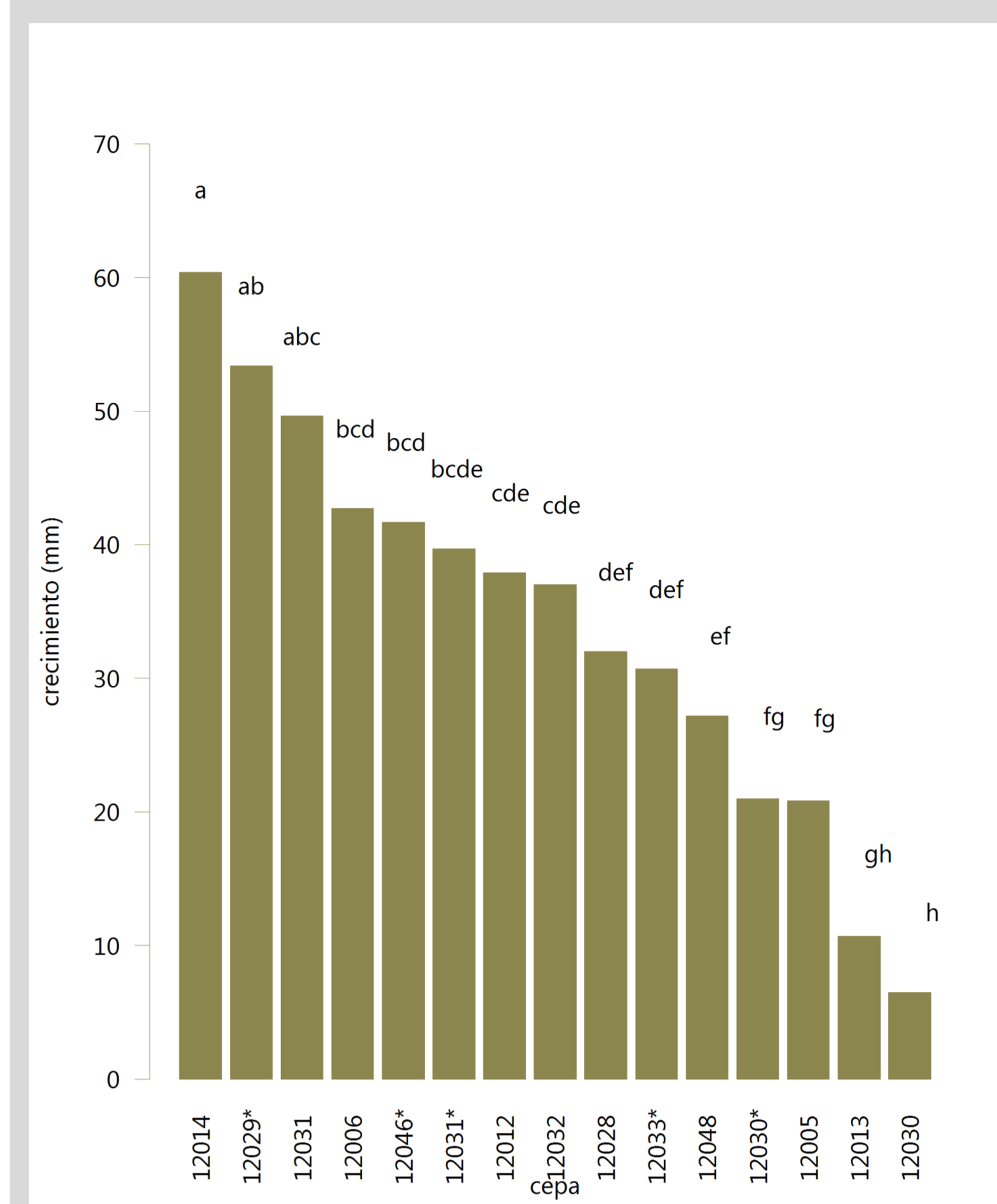


Crecimiento diametral acumulado de *B. aereus* (mm)



Resultados

LSD Bonferroni *P. tinctorius*



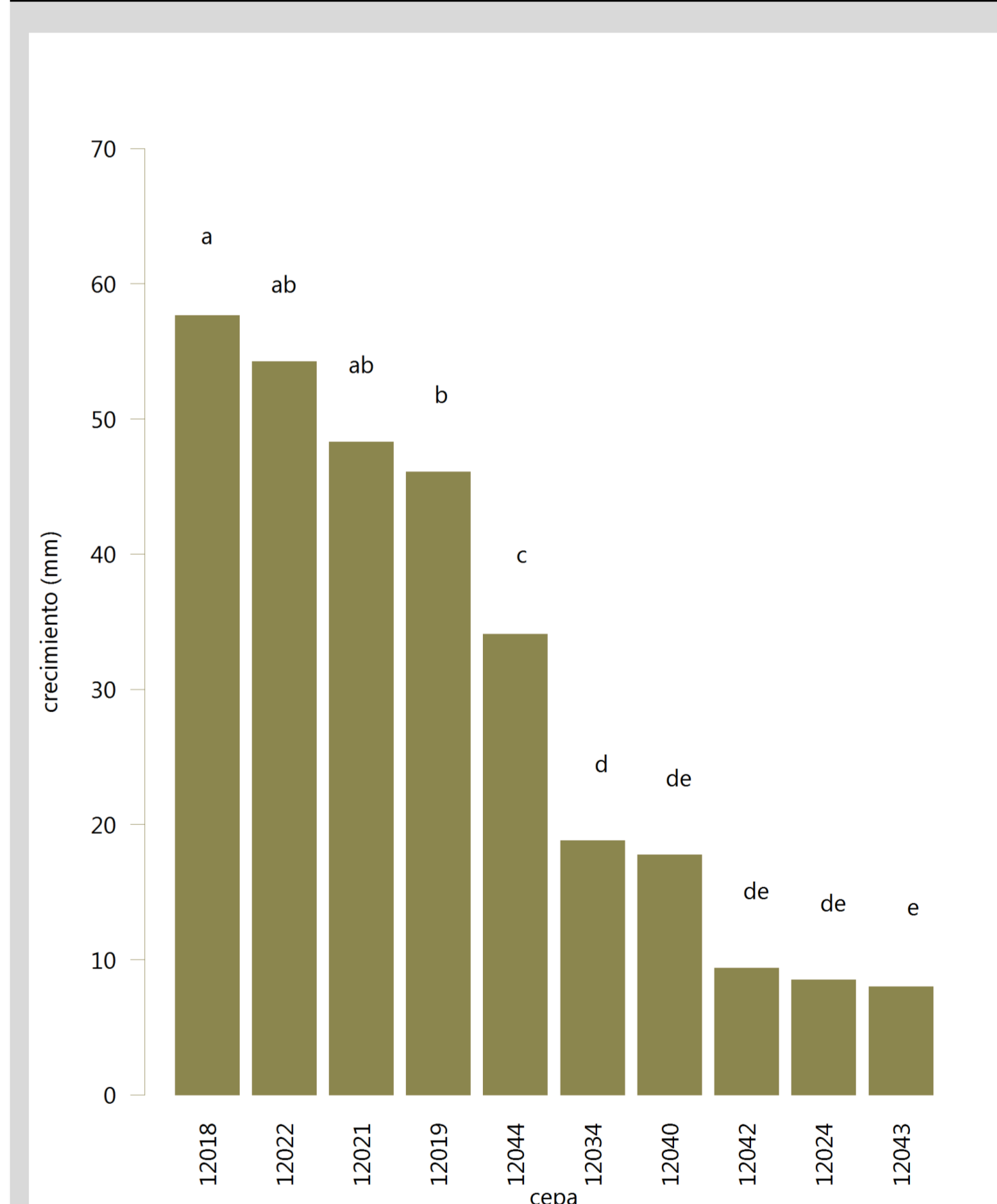
Test de Levene:

Pr(>F)=0.1974 F=1.3753

Test de Shapiro Wilks:

p-valor= 0.0041

LSD Bonferroni *B. aereus*



Test de Levene:

Pr(>F)=0.4415 F=1.0237

Test de Shapiro Wilks:

p-valor= 0.00151

Conclusiones

Se seleccionan 3 cepas de *P. tinctorius*, 12014, 12029*, 12031 y 3 cepas de *B. aereus*, 12018, 12022 y 12021 en base a la agrupación obtenida en el test de Bonferroni.

Estas cepas se conservarán para los usos a los que va destinado y se confrontarán con nuevas cepas obtenidas en posteriores campañas de recolección.