

Diagnóstico general



Fernando Pulido
Universidad de Extremadura

I Congreso Ibérico de la Dehesa y el Montado. 6/11/2013. Badajoz

- Diagnóstico
- Retos
 - Legislación
 - Conocimiento
 - Ayudas públicas
 - Internacionalización

- Diagnóstico



Libro Verde de la Dehesa

Documento para el debate hacia un Estrategia Ibérica de gestión

<http://www.eweb.unex.es/eweb/accionporladehesa>



6/2010
Presentación



11/2010
Senado



5/2013
PD Andalucía



10/2013
LV Montado

Ambiente

Arbolado
Suelos
Mosaico

Legislación

Registro
Contabilidad
Planes

Producciones

Diferenciación
Certificación
Innovación

■ Retos (I) Legislación

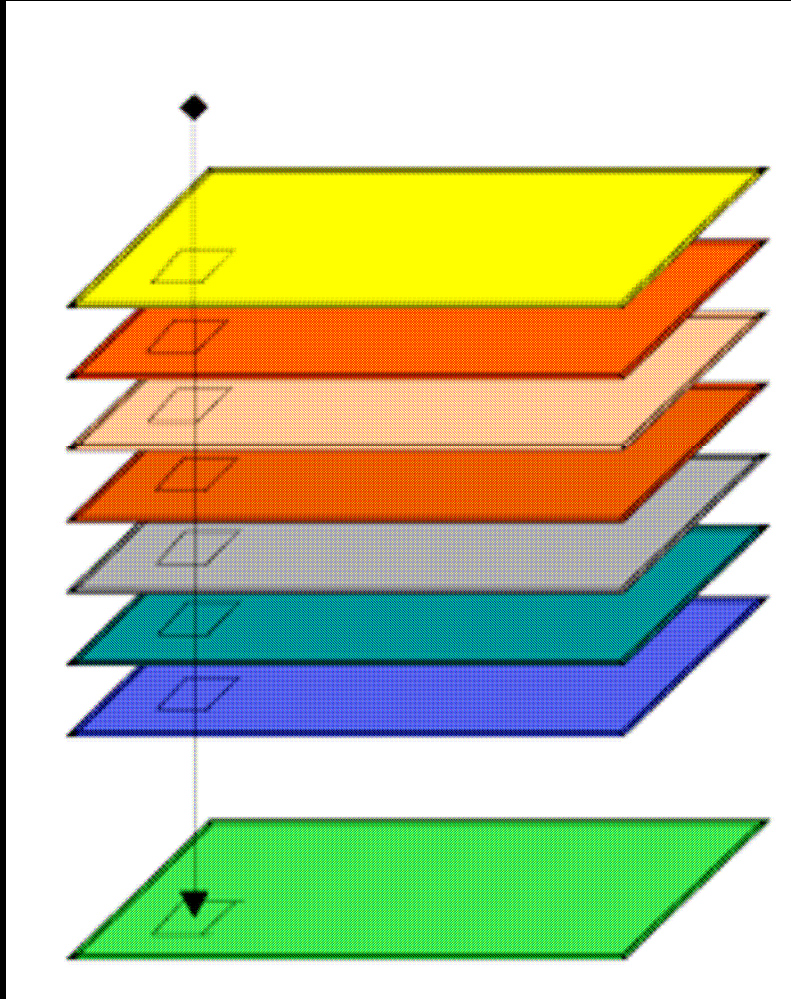




Definición

-Generalizable

-Registro

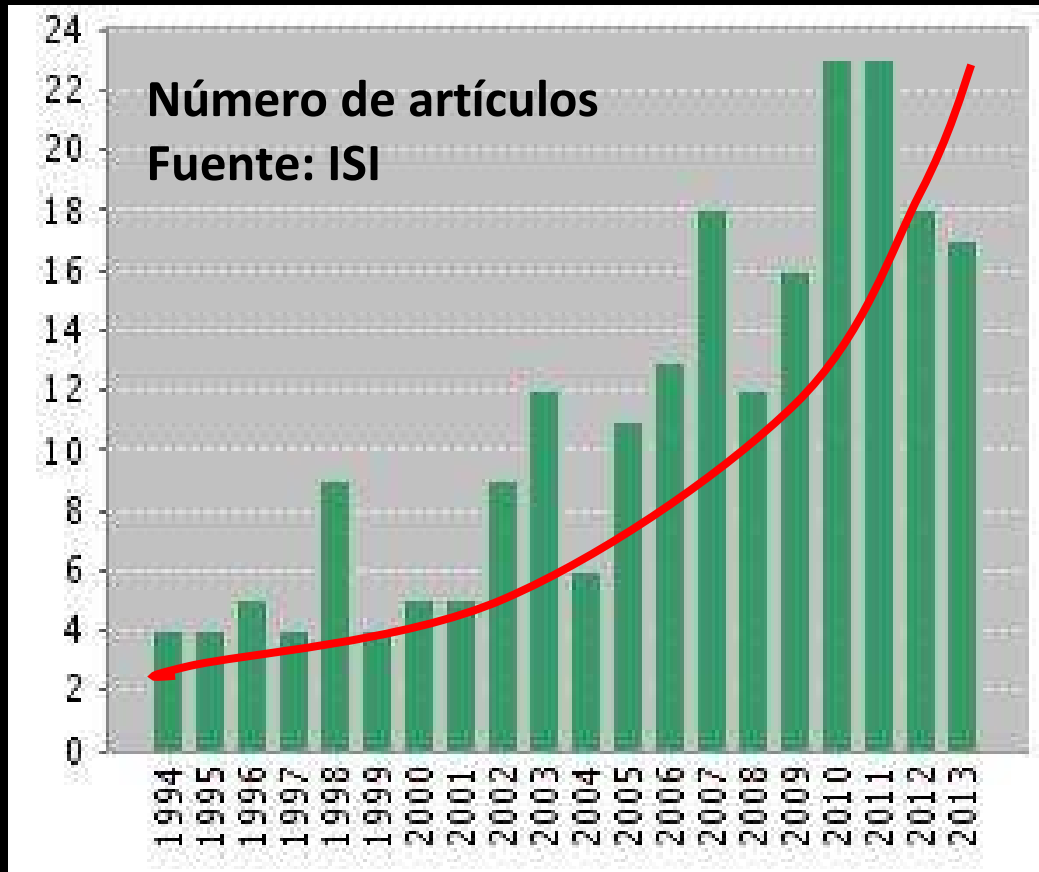


Integración

- Multisectorial
- Leyes regionales
- Estrategia ibérica

■ Retos (II) Conocimiento





Conocimiento formal

- Estadísticas
- Extensión



Conocimiento oral

- Discontinuidad
- Formación

■ Retos (III) Ayudas públicas

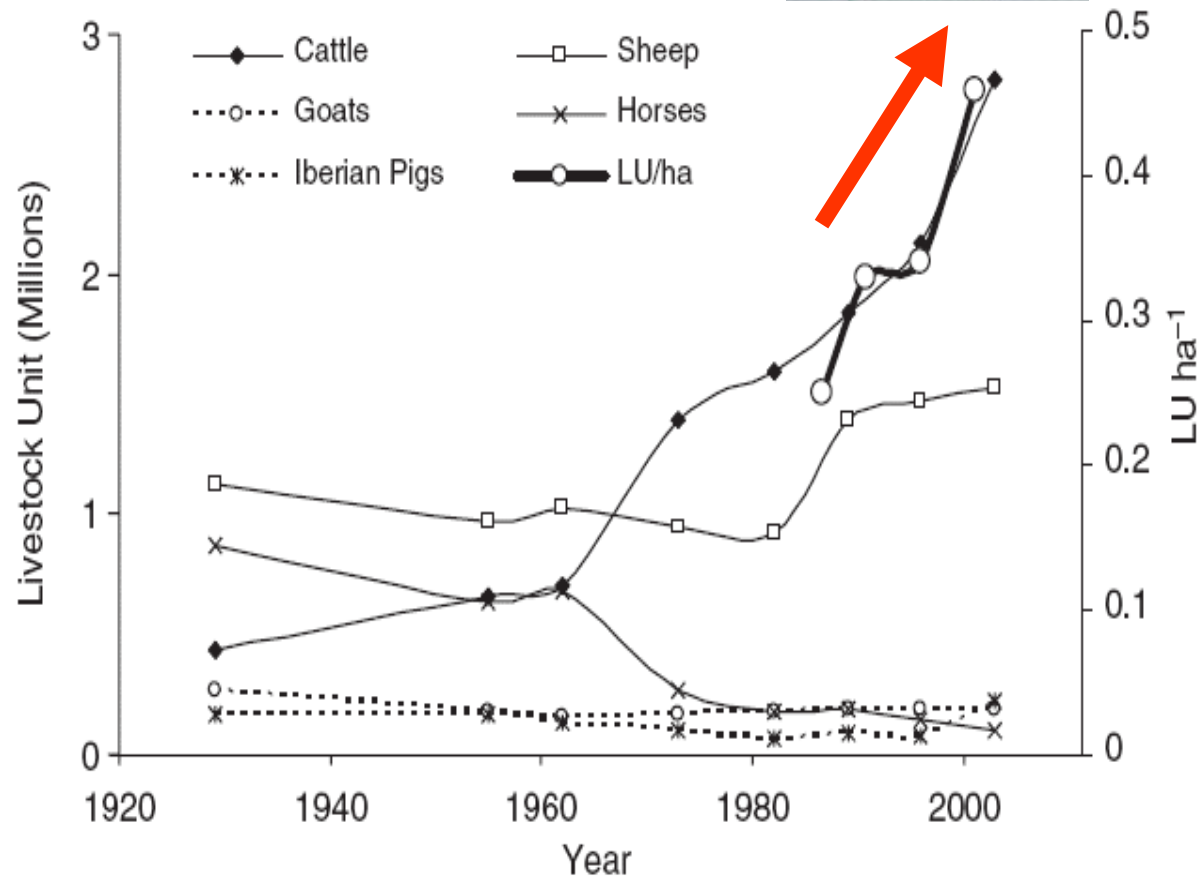


DOE

NÚMERO 20

Viernes, 30 de enero de 2009

7. GESTIÓN SOSTENIBLE DE DEHESAS.

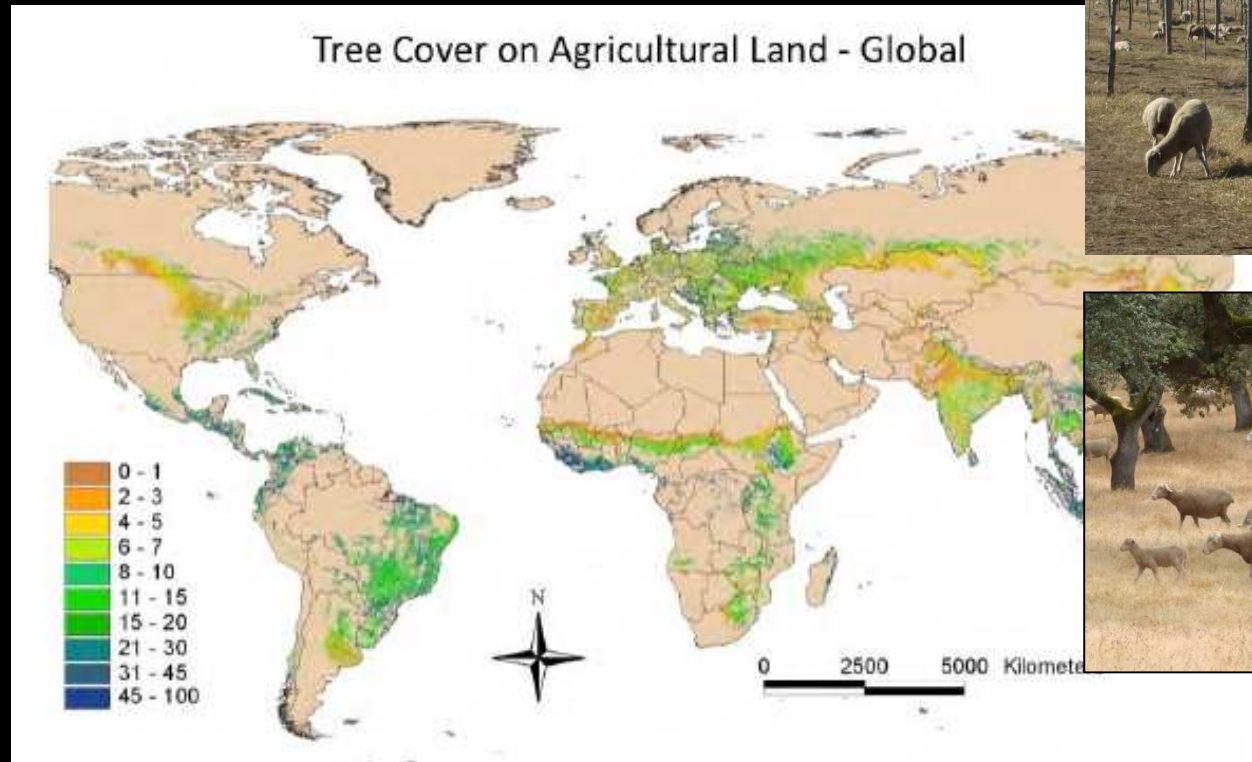




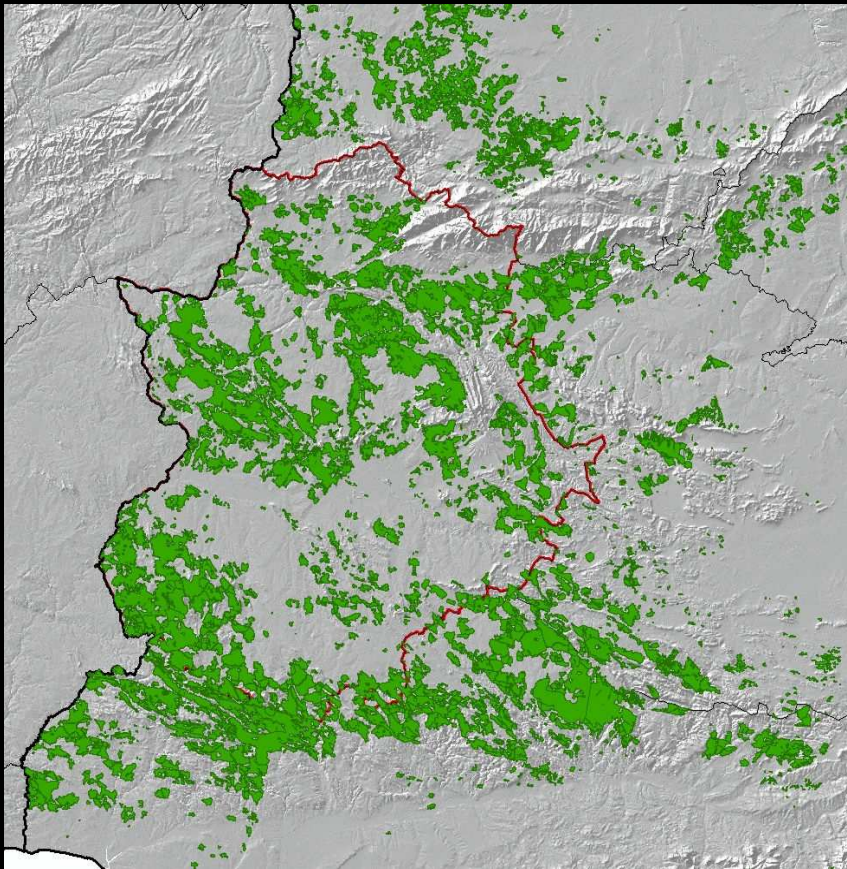
■ Internacionalización



(I) Sistemas agroforestales



(II) Alto valor natural



(III) Patrimonio mundial



Organización
de las Naciones Unidas
para la Educación,
la Ciencia y la Cultura



www.dehesafernandopulido.blogspot.com.es
nando@unex.es